

Đáp ca Chúa Nhật 2a Mùa Chay

TV.32: 4-5, 18-19, 20 và 22

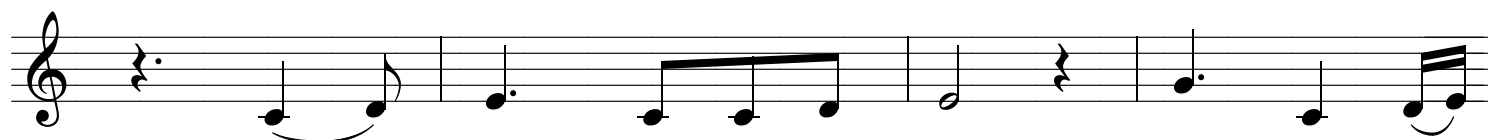


hkmcntmh

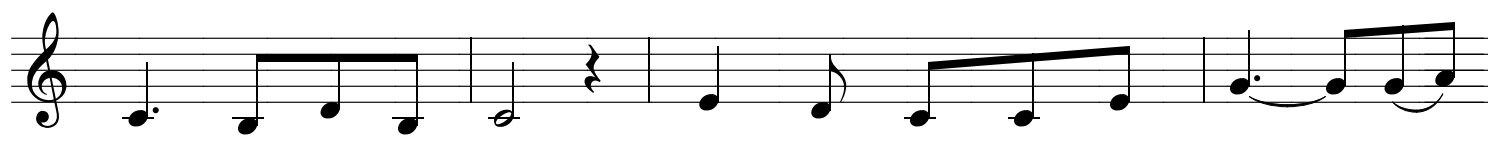
ĐÁP: Lạy Chúa, xin đổ lòng từ bi xuống trên chúng tôi theo



như chúng tôi tin cậy ở nơi Ngài.



1. Lời Chúa là lời chân chính, bao việc Chúa



làm đều đáng cậy tin. Chúa yêu chuộng điều công minh chính



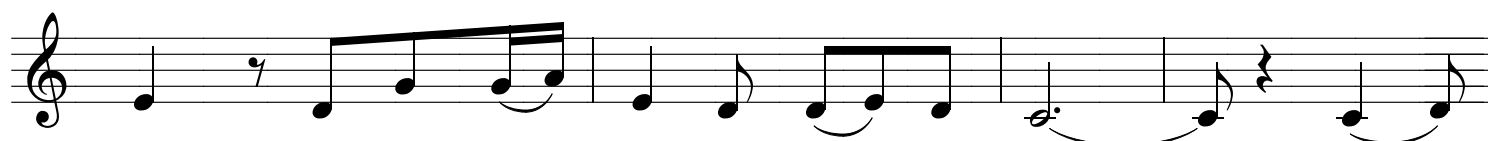
trực, địa cầu đầy ân sủng Chúa. đáp: Lạy...



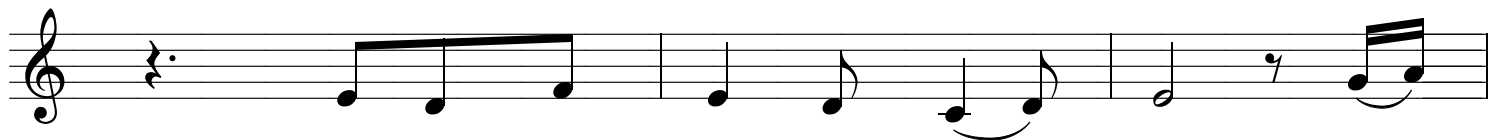
2. Kìa Chúa để mắt (i) coi những kẻ kính sợ Ngài, nhìn



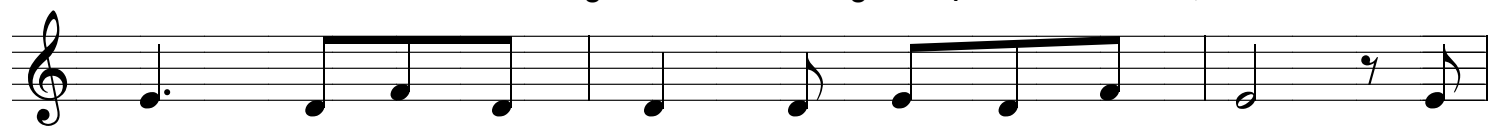
xem những ai cậy trông ân sủng của Ngài, để cứu gỡ họ khỏi tay thần



chết, và nuôi dưỡng họ trong cảnh cơ hàn. ĐÁP: Lạy...



3. Linh hồn chúng tôi mong đợi Chúa, chính



Ngài là Đấng phù trợ và che chở chúng tôi. Lạy



Chúa xin đổ lòng từ bi xuống trên chúng tôi, theo



như chúng tôi tin cậy ở nơi Ngài. ĐÁP: Lạy...