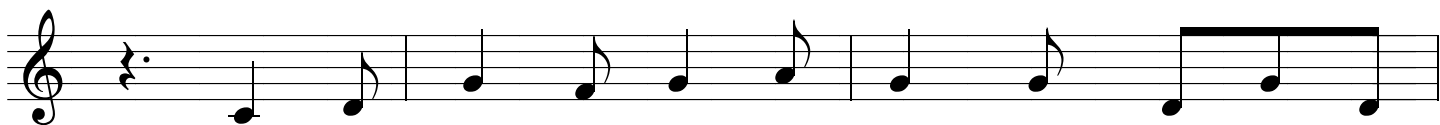






minh chính trực, địa cầu đầy ân sủng Chúa.



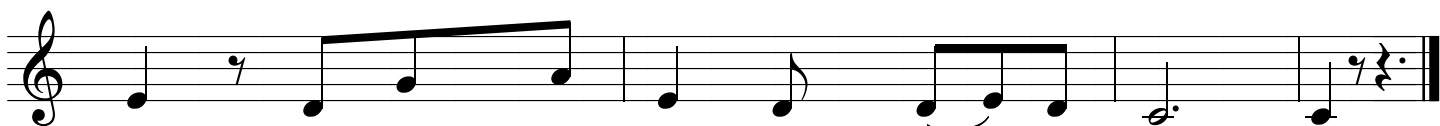
4. Kìa (i) Chúa để mắt (i) coi những kẻ kính sợ



Người, nhìn xem những ai cậy trông ân sủng của



Người, để cứu gỡ họ khỏi tay thần



chết và nuôi dưỡng họ trong cảnh cơ hàn.